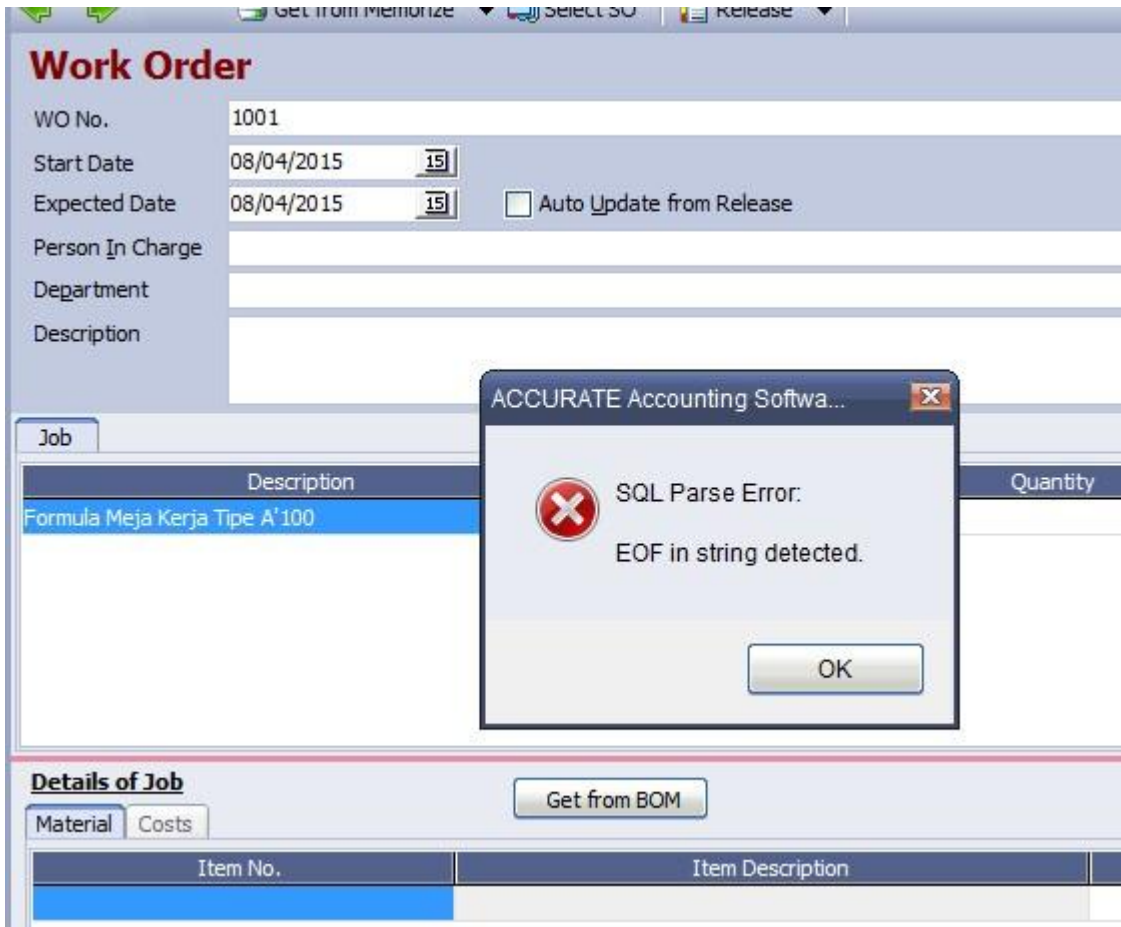


## ' karakter keramat di Accurate

Pada saat hendak Menginput Work Order Formula Meja Kerja Tipe A'100 dan Menarik BOM tiba-tiba ada peringatan seperti gambar di bawah ini: **SQL Parse Error: EOF in String detected**



Ternyata setelah Usut punya usut ternyata ada karakter ' yang ditambahkan ke dalam Description BOM Formula Meja Kerja Tipe A'100 (perhatikan gambar di bawah)

dan Setelah karakter ' tersebut dihapus barulah WO di atas dapat disave atau dipreview



Begitu juga pada saat melakukan penamaan di Item Description, Accurate akan menolak apabila terdapat karakter ' ini.

## ' karakter keramat di Accurate

General Sales/Purchases GL Accounts Custom Fields Inventory Control Miscellaneous

Item Type:  Inventory Part  Non Inventory Part  Service

Item no.: RW-0008  Sub Item

Description: Papar 'apis

---

**Manufacture Information**

Inv. Part Type: ACCURATE Accounting Software Cost:

**Additional Information**

Category:


Default Warehouse:

**Opening Balance**

Quantity:

Unit:

ACCURATE Accounting Software

 Description Cannot contain any of the following characters: '

OK

**Kesimpulan:** sebaiknya hindari untuk memasukkan karakter keramat ini, yaitu: ' di setiap anda hendak input apapun di dalam Accurate